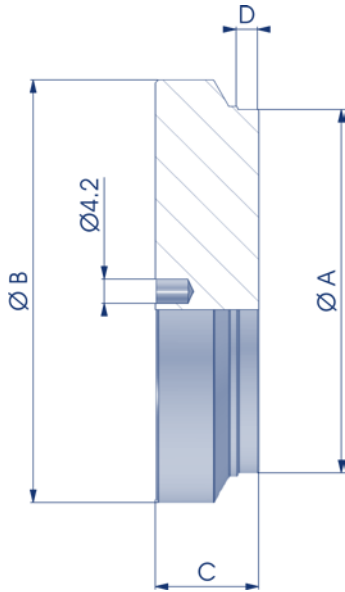




FONDELLO PESANTE
HEAVY END PLUG SCHWERER ZYLINDERBODEN
FOND LOURD FONDO PESADO



NEW	COD.	A	B	C	D	Kg
	NBFP050060017	50	60	17	4	0,33
	NBFP050065018	50	65	18	4	0,38
	NBFP060070019	60	70	19	4	0,51
	NBFP060075019	60	75	19	4	0,56
	NBFP063078022	63	78	22	4	0,72
	NBFP070080022	70	80	22	4	0,79
	NBFP070085022	70	85	22	4	0,86
	NBFP075090022	75	90	22	4	0,97
	NBFP080095025	80	95	25	4	1,25
	NBFP080100025	80	100	25	4	1,34
	NBFP085100025	85	100	25	4	1,39
	NBFP090105026	90	105	26	4	1,59
	NBFP090110026	90	110	26	4	1,69
	NBFP100115030	100	115	30	4	2,25
	NBFP100120030	100	120	30	4	2,40
	NBFP110125031	110	125	31	7	2,66
	NBFP110130031	110	130	31	7	2,82
	NBFP120140034	120	140	34	7	3,67
	NBFP125145035	125	145	35	7	4,03
	NBFP130150035	130	150	35	7	4,37
	NBFP140160040	140	160	40	7	5,80
	NBFP140170040	140	170	40	7	6,24
	NBFP150170042	150	170	42	7	6,93
	NBFP160180045	160	180	45	7	8,32
	NBFP160190045	160	190	45	10	8,83

Materiale di produzione : Acciaio S355JR - ASTM A105
Production material : Steel S355JR - ASTM A105
Werkstoff : Stahl S355JR - ASTM A105
Matériel de production : Acier S355JR - ASTM A105
Material de fabricación : Acero S355JR - ASTM A105