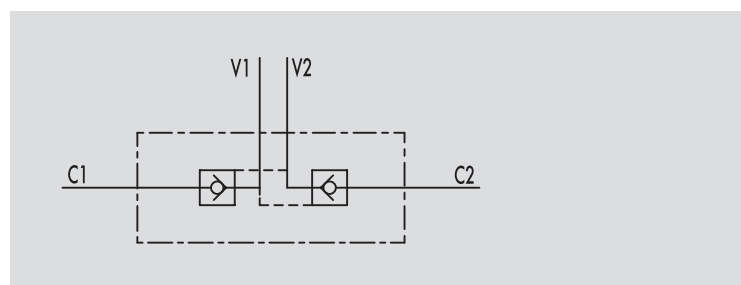
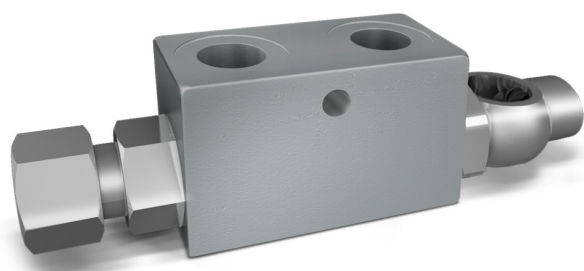


## VALVOLE DI BLOCCO PILOTATE CON OCCHIO ORIENTABILE

TIPO / TYPE  
**VBPDE SC**SCHEMA IDRAULICO  
HYDRAULIC DIAGRAMDOUBLE PILOT OPERATED  
CHECK VALVE WITH  
ADJUSTABLE BANJO UNION**IMPIEGO:**

Valvola utilizzata per bloccare in posizione un cilindro in entrambi i sensi, consentendo il flusso in una direzione ed impedendolo in senso contrario fino a quando non viene applicata la pressione di pilotaggio. Questa valvola è stata studiata appositamente per cilindri con interasse molto corto. La cartuccia di ritegno fa anche da occhio per il fissaggio consentendone la regolazione a 90° previo sbloccaggio del dado.

**MATERIALI E CARATTERISTICHE:**

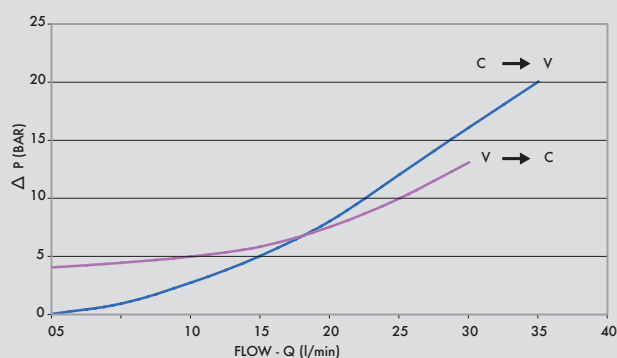
Corpo: acciaio zincato  
Componenti interni: acciaio temprato termicamente e rettificato  
Guarnizioni: BUNA N standard  
Tenuta: a cono guidato. Non ammette trafilementi

**MONTAGGIO:**

Collegare V1 e V2 all'alimentazione, collegare C1 direttamente al cilindro tramite vite cava da 3/8" e C2 al cilindro tramite appositi raccordi a occhio.

**A RICHIESTA**

- V1 e V2 da 1/4"
- senza guarnizione OR sul pilota

PERDITE DI CARICO  
PRESSURE DROPS CURVE**USE AND OPERATION:**

Pilot check valves are used to block the cylinder in both directions. Flow is free in one direction and blocked in the reverse direction until pilot pressure is applied. This valve is ideal for very short distance centre cylinders. The check cartridge serves also as fixing banjo, allowing after nut releasing a 90° regulation.

**MATERIALS AND FEATURES:**

Body: zinc-plated steel  
Internal parts: hardened and ground steel  
Seals: BUNA N standard  
Poppet type: any leakage.

**APPLICATIONS:**

Connect V1 and V2 to the pressure flow, connect C1 directly to the cylinder through the 3/8" screw and C2 to the cylinder through the banjo.

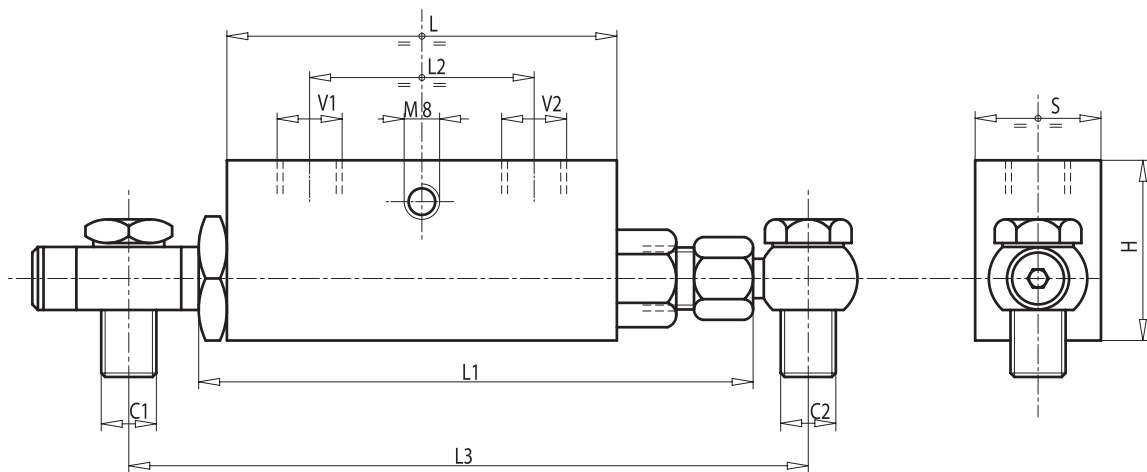
**ON REQUEST**

- 1/4" V1 and V2
- without seal on pilot piston

Temperatura olio: 50°C - Viscosità olio: 30 cSt  
Oil temperature: 50° C - Oil viscosity: 30 cSt



CODICE CODE	SIGLA TYPE	RAPP. PILOT PILOT RATIO	PORTATA MAX MAX FLOW Lt. / min	PRESSIONE MAX MAX PRESSURE Bar	PRESSIONE APERTURA CRACKING PRESSURE Bar
<b>V0112</b>	VBPDE 3/8" L SC	1 : 5,5	30	350	4



CODICE CODE	SIGLA TYPE	V1 - V2 GAS	C1 - C2 mm	L mm	L1 mm	L2 mm	L3 mm	H mm	s mm	PESO WEIGHT kg
<b>V0112</b>	VBPDE 3/8" L SC	G 3/8"	12L	64	106	36	136	40	30	0,654